







PB 배관자재 시공 및 사용시 주의사항

● 누수발생

확인사항 및 원인		주의사항
	오링과 연결되는 파이프 외면에 흠집 발생	운반 및 취급시 파이프가 굽히지 않도록 한다.
	오링과 연결되는 부분에 이물질 협착	파이프 삽입시 이음관과 삽입될 파이프 부분에 이물질이 없는지 확인한다.
	CAP 홀안쪽에 오링킴 발생	수압시험시 CAP의 완전체결을 확인하고, 수압이 걸려있는 상황에서 CAP은 절대로 풀지 않는다.
	연결구 앞부분에서의 급격한 곡배관에 의한 누수	관의 굽힘시 연결구 끝부분에서 바로 휨 경우 오링이 파이프에 눌리면서 누수나 그랩링의 손상우려가 있으므로 주의하여 시공한다.

● 그랩링

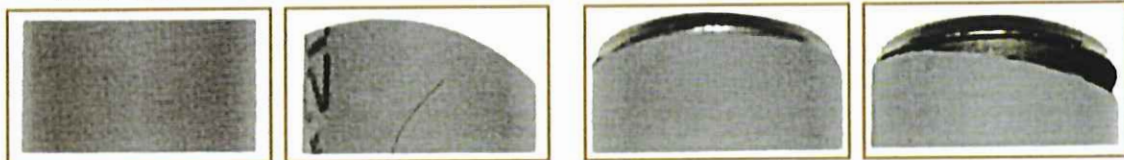
	이음관에서 파이프가 이탈되었으나 파이프에 그랩링 삽입자국이 없거나 자국이 선명하지 않다.	시공시 오링 그랩링 이음관의 2차 삽입구까지 완전히 삽입한다. 그랩링은 절대로 재 사용하지 않는다.
	그랩링 한쪽 부분이 눌러 있거나 외형이 타원으로 변해 있다.	공간이 협소하거나 결속선등에 의하여 삽입이 자유롭지 못한 부분에서의 CAP을 풀고 시공할 경우 발생시공시 CAP은 풀지 말아야 하며 풀 경우 그랩링에 편심이 발생되지 않도록 주의해야한다.

시공시 주의사항

- 이음관에 삽입되면 파이프에 스크래치나 기타 특이 사항이 없는지 점검합니다.
- 파이프 절단 시 반드시 전용커터기로 절단한다.
- 다른 연장으로 절단시 파이프가 변형이 될 수 있습니다. · CAP 조임공구 사용금지



- 파이프를 앞쪽으로 돌리면서 직각으로 자릅니다.
- 단면이 직각이 아니면 그랩링 편심의 원인이 될 수 있습니다.



1. 시공 후 반드시 수압 TEST를 해야한다.
2. 석유화학물질에 접촉될 경우 PB배관자재에 갈라짐 및 물성변화가 발생될 수 있으므로 PB배관자재에 석유화학물질이 접촉되지 않도록 주의 해야한다.
3. 이중배관 공사 시 콘크리트 타설 바이브레이터 작업에 조심하고, 이중관을 밝거나 중량물에 의한 변형이 없도록 주의해야 한다. (동절기 파이프에 충격에 의한 크랙 방지)
4. 동절기 주의사항 : 충격에 의해 파이프 갈라짐 주의. 공기압으로 수압 TEST 반드시 실시.
5. 결속선 사용시 배관에 직접 시공하지 않도록 주의해야 합니다.
6. 시공 잘못으로 누수 발생 시는 당사가 책임을 지지 않습니다.
7. 제품의 품질보증기간은 사용자 구매일부터 1년입니다.

